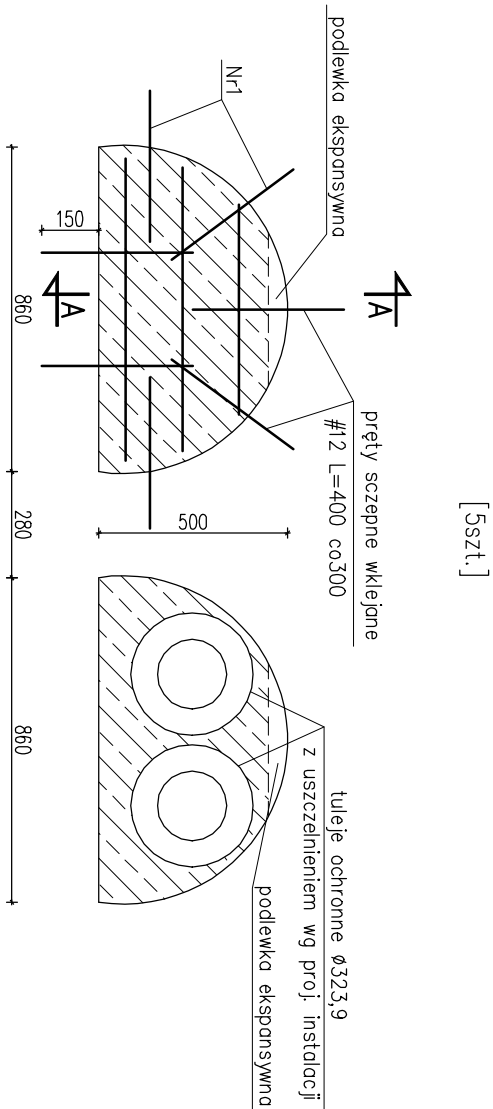


SCHEMAT ZABUDOWY NIECZYNNYCH KANAŁÓW

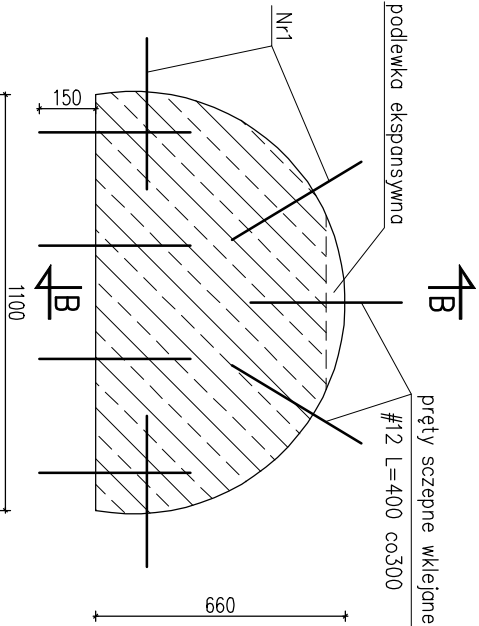
SKALA 1:20



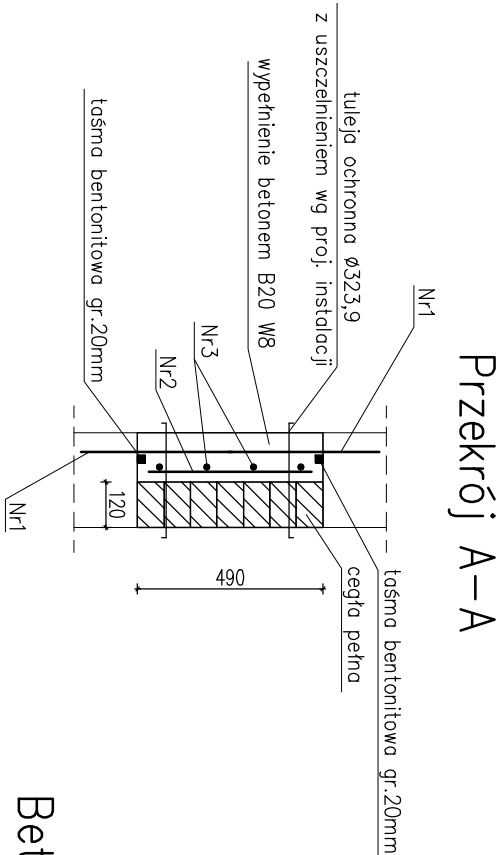
Nr1-7#12 L=400 co~300
400

Wypełnienie w komorze K-4

[2szt.]

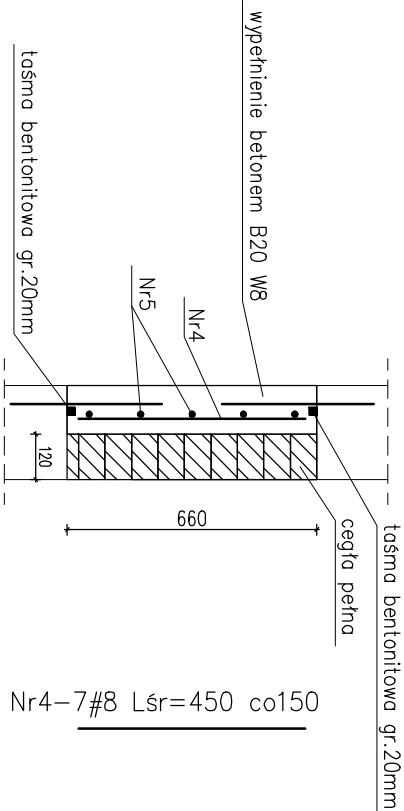


Nr1-9#12 L=400 co~300
400



Nr3-3#8 L=680 co150

Przekrój B-B



Nr5-4#8 L=830 co150

Wykaz stali zbrojeniowej

Nr	Ilość [szt]	Śred [mm]	Dług [mm]	#8	#12	UWAGI
1	53	#12	400		21.2	
2	30	#8	320	9.6		
3	15	#8	680	10.2		
4	14	#8	450	6.3		
5	8	#8	830	6.64		
RAZEM wg średnic [m]				32.7	21.2	
MASA 1mb [kg/m]				0.395	0.888	
RAZEM wg średnic [kg]				12.9	18.8	
RAZEM wg gat. stali [kg]				31.8		

Beton C16/20 W8 (B20)
Stal: A-IIIN RB500W

GENERALNY PROJEKTANT:
PRACOWNIA PROJEKTOWA
INSTALATORSp. z o.o.
ul. Warszawska 28/19 25-312 Kielce
tel/fax(0-41) 368-16-50
e-mail: biuro@instalator.kielce.pl



INWESTOR:
SAMODZIELNY PUBLICZNY CENTRALNY SZPITAL KLINICZNY
02-097 WARSZAWA, UL. STEFANA BANACHA 1A

ADRES INWESTYCJI:
02-097 WARSZAWA, UL. STEFANA BANACHA 1A

TEMAT:
**MODERNIZACJA ISTNIEJĄCEGO RUROCIĄGU
WEWNĘTRZNEJ SIECI CIEPŁOWNICZEJ
WRAZ Z TOWARZYSZĄCYMI ROBOTAMI
BUDOWLANYMI I ELEKTRYCZNYMI**

FAZA PROJEKTU	PROJEKT WYKONAWCZY	NR PROJEKTU:
BRANŻA	BUDOWLANO-KONSTRUKCYJNA	02/2013

NAZWA RYSUNKU	SCHEMAT ZABUDOWY NIECZYNNYCH KANAŁÓW	DATA: 07.2013	NR RYSUNKU
		SKALA: 1:20	K16
AUTORZY:		NR UPRAWNIEN	PODPIS
KODOWNYK PROJEKTU	mgr inż. Bożena Komerska	KL-160/87 KL-154/92	
PROJEKTANT	mgr inż. Marcin Nosek	SNK/0111/P00K/06	
WSPÓŁPRACA	mgr inż. Katarzyna Karuś mgr inż. Katarzyna Sołtys		
SPRAWDZIŁ	inż. Bożena Szczeciński	KL-228/88	